



**КОМИТЕТ ИМУЩЕСТВЕННЫХ ОТНОШЕНИЙ
АДМИНИСТРАЦИИ ПЕРМСКОГО МУНИЦИПАЛЬНОГО ОКРУГА**

РЕШЕНИЕ

о размещении объектов № 1762

Пермский край
Пермский округ

28.06.2024

Комитет имущественных отношений администрации Пермского муниципального округа разрешает Акционерному обществу «Газпром газораспределение Пермь» (ИНН 5902183841, ОГРН 1025900512670, почтовый адрес: 614000, г. Пермь, ул. Петропавловская, 43)

размещение объекта «Газопровод давлением до 1.2 Мпа, для размещения которого не требуется разрешения на строительство»

на землях муниципальной собственности.

на срок 1 год

Местоположение: Пермский край, муниципальный округ Пермский, деревня Большая Мось, улица Липовая, з/у 6.

Приложение: схема предполагаемых к использованию земель или части земельного участка.

Особые условия использования:

- 1) При размещении газопровода учесть параметры ширины проезда улично-дорожной сети, во избежание сужения полосы отвода дороги.
- 2) При условии получения разрешения на производство земляных работ.

Заместитель председателя комитета


(подпись, печать)

М.В. Королева

Схема предполагаемых к использованию земель или части земельного участка

Объект: Газопровод давлением до 1,2 Мпа, для размещения которого не требуется разрешения на строительство

Местоположение: Пермский край, муниципальный округ Пермский, деревня Большая Мось, улица Липовая, з/у 6

Площадь земель или части земельного участка, кв.м.: 202

Категория земель: Земли населённых пунктов

Вид разрешенного использования:

Описание границ смежных землепользователей:

От точки н1 до точки н2 - земельный участок с кадастровым номером 59:32:5430001:869

От точки н2 до точки н3 - земельный участок с кадастровым номером 59:32:5430001:182

От точки н3 до точки н4 - земельный участок с кадастровым номером 59:32:5430001:568

От точки н4 до точки н1 - земельный участок с кадастровым номером 59:32:5430001:182

с кадастровым номером 59:32:5430001:182

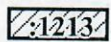
Условные обозначения:



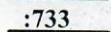
- предполагаемый участок земель, на которых планируется размещение объекта



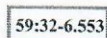
- границы и номер земельного участка, сведения о которых внесены в ЕГРН



- границы и номер объекта капитального строительства, сведения о которых внесены в ЕГРН



- граница кадастрового квартала



- зоны с особыми условиями использования территории, сведения о которых внесены в ЕГРН

:ЗУ1

- обозначение запрашиваемого земельного участка

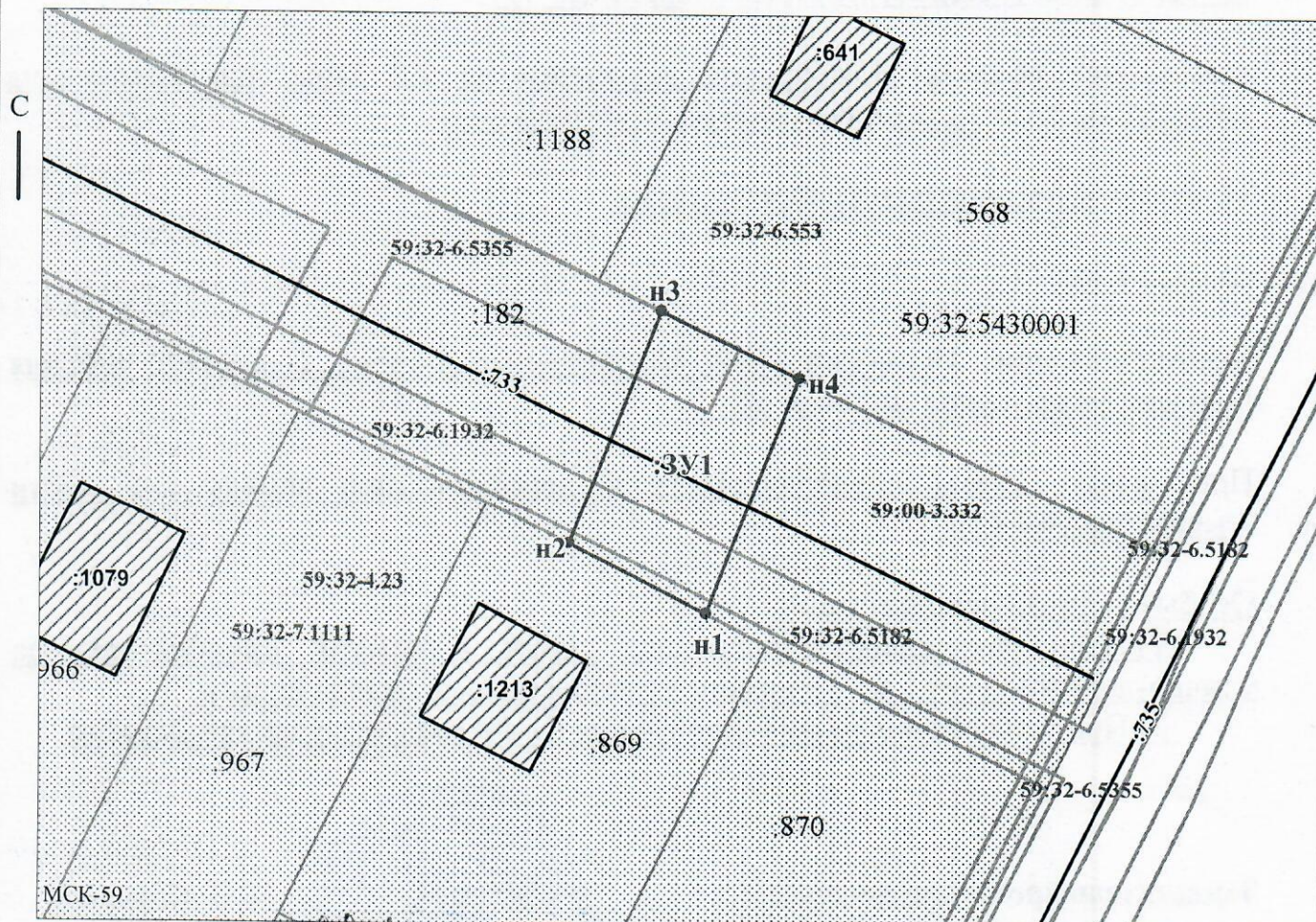
• н1

- характерная точка границ земель или части земельного участка

59:32:5430001 - номер кадастрового квартала

Каталог координат, м

№ точки границы	X	Y
н1	509429.74	2237483.56
н2	509434.76	2237473.66
н3	509451.74	2237480.19
н4	509446.94	2237490.14
н1	509429.74	2237483.56



Заявитель: _____

/ Пикулева Д.А.

МП

(подпись, расшифровка подписи)

(для юридических лиц

и индивидуальных предпринимателей)

Масштаб 1:500